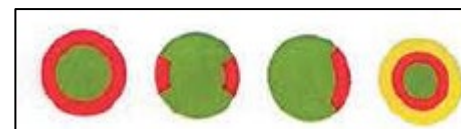




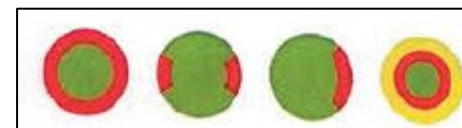
U7 Самоцентрирующаяся головка

- Применяемый тип станка: 35, 45, 50
- Применяемый пластик: PVC, PE, PU, TPE, TPU
- Применяемый диаметр: $\varnothing 0,3$ – $\varnothing 5,0$



UL4 Головка без носика

- Применяемый тип станка: 65, 70, 80
- Применяемый пластик: PVC, PE, TPE
- Применяемый диаметр: $\varnothing 2,0$ – $\varnothing 13,0$

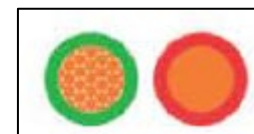




Регулируемая круглая однослойная головка (наружный обогрев)

Диапазон диаметров:

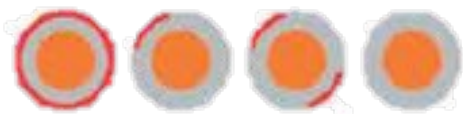
- $\varnothing 0,7\text{--}\varnothing 10$ мм
- $\varnothing 2,0\text{--}\varnothing 20$ мм
- $\varnothing 5,0\text{--}\varnothing 30$ мм
- $\varnothing 10\text{--}\varnothing 40$ мм
- $\varnothing 15\text{--}\varnothing 60$ мм
- $\varnothing 20\text{--}\varnothing 80$ мм
- $\varnothing 30\text{--}\varnothing 100$ мм
- $\varnothing 40\text{--}\varnothing 120$ мм



Регулируемая круглая однослойная головка (наружный обогрев). Делитель имеет коническую конструкцию, что облегчает разборку и эксплуатацию.

Характеристика:

- $\varnothing 0,7\text{--}\varnothing 10$ мм
- $\varnothing 2,0\text{--}\varnothing 20$ мм
- $\varnothing 5,0\text{--}\varnothing 30$ мм
- $\varnothing 10\text{--}\varnothing 40$ мм
- $\varnothing 15\text{--}\varnothing 60$ мм
- $\varnothing 20\text{--}\varnothing 80$ мм
- $\varnothing 30\text{--}\varnothing 100$ мм
- $\varnothing 40\text{--}\varnothing 120$ мм



Регулируемая двухслойная двухцветная квадратная головка (внутренний обогрев). Делитель имеет коническую конструкцию, легко разбирается и проста в эксплуатации.

Характеристика:

- $\varnothing 0,7\text{--}\varnothing 10$ мм
- $\varnothing 2,0\text{--}\varnothing 20$ мм
- $\varnothing 5,0\text{--}\varnothing 30$ мм
- $\varnothing 10\text{--}\varnothing 40$ мм
- $\varnothing 15\text{--}\varnothing 60$ мм



Регулируемая двухслойная двухцветная круглая головка (наружный обогрев)

Характеристика:

- $\varnothing 0,7\text{--}\varnothing 10$ мм
- $\varnothing 2,0\text{--}\varnothing 20$ мм
- $\varnothing 5,0\text{--}\varnothing 30$ мм
- $\varnothing 10\text{--}\varnothing 40$ мм
- $\varnothing 15\text{--}\varnothing 60$ мм



Квадратная головка для оптической кабельной оболочки (внутренний обогрев). Используется для наложения оболочки на оптический кабель, имеет коническую конструкцию, легко разбирается и проста в эксплуатации.

Характеристика:

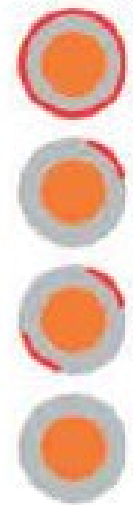
- Ø5–Ø15 мм
- Ø10–Ø30 мм
- Ø15–Ø40 мм
- Ø20–Ø65 мм



Круглая головка для оптической кабельной оболочки (наружный обогрев). Используется для наложения оболочки на оптический кабель, имеет коническую конструкцию, легко разбирается и проста в эксплуатации.

Характеристика:

- Ø5–Ø15 мм
- Ø10–Ø30 мм
- Ø15–Ø40 мм
- Ø20–Ø65 мм



Регулируемая головка для оптической кабельной оболочки (наружный обогрев). Используется для наложения оболочки на оптический кабель. Коническая конструкция, легко разбирается и проста в эксплуатации.

Характеристика:

- $\text{Ø}5\text{--}\text{Ø}15$ мм
- $\text{Ø}10\text{--}\text{Ø}30$ мм



Регулируемая головка для оптического кабеля «бабочка» (внутренний обогрев).

Характеристика:

- Используется для кабелей типа «бабочка».
- Делитель имеет коническую конструкцию, легко разбирается и проста в эксплуатации.



**Тонконастраиваемая квадратная головка для
мягких оптических кабелей
(внутренний обогрев).**

Характеристика:

- Может использоваться для гибких оптических кабелей и кабелей типа «бабочка».
- Делитель имеет коническую конструкцию, легко разбирается и проста в эксплуатации.



**Головка для вторичной пластиковой отделки
оптического кабеля (внутренний обогрев).
Делитель имеет коническую конструкцию, легко
разбирается и проста в эксплуатации.**

Характеристика:

Ø1,3–Ø12 мм



**Тонконастраиваемая двухслойная квадратная головка (внутренний обогрев).
Делитель имеет коническую конструкцию, легко разбирается и проста в эксплуатации.**

Характеристика:

- $\varnothing 0,5\text{--}\varnothing 5$ мм
- $\varnothing 3\text{--}\varnothing 12$ мм



**Точная настройка кожаной пузырьковой двухслойной машины.
Разделитель имеет коническую конструкцию, которую легко разобрать и эксплуатировать.**

Характеристика:

- $\varnothing 1$ мм ~ $\varnothing 8$ мм
- $\varnothing 3$ мм ~ $\varnothing 15$ мм



**Регулируемая резиновая круглая головка.
Разделитель имеет коническую конструкцию,
которую легко разбирать и эксплуатировать.**

Характеристика:

- Ø2,0 мм ~ Ø10 мм
- Ø5,0 мм ~ Ø20 мм
- Ø8,0 мм ~ Ø30 мм
- Ø10 мм ~ Ø40 мм
- Ø15 мм ~ Ø55 мм
- Ø30 мм ~ Ø90 мм
- Ø50 мм ~ Ø110 мм



**Точная настройка трёхслойной СО-экструзионной
квадратной головки (с внутренним нагревом).
Разделитель имеет коническую конструкцию и
может быть выполнен с двухслойными
цветными полосами, что облегчает разборку и
эксплуатацию.**

Характеристика:

- Ø1,0 мм ~ Ø6 мм
- Ø4,0 мм ~ Ø15 мм
- Ø10 мм ~ Ø35 мм



Нерегулируемая однослойная двухцветная квадратная головка машины (внутренний нагрев). Разделитель имеет коническую конструкцию, которую легко разбирать и эксплуатировать.

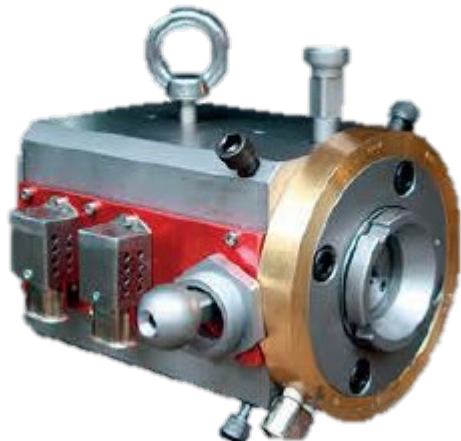
Характеристика:

$\text{Ø}0,7 \text{ мм} \sim \text{Ø}6 \text{ мм}$

Точная настройка двухслойной двухцветной квадратной головки (внутренний нагрев). Разделитель имеет коническую конструкцию, которую легко разбирать и эксплуатировать.

Характеристика:

- $\text{Ø}0,7 \text{ мм} \sim \text{Ø}5 \text{ мм}$
- $\text{Ø}0,7 \text{ мм} \sim \text{Ø}10 \text{ мм}$
- $\text{Ø}2,0 \text{ мм} \sim \text{Ø}20 \text{ мм}$
- $\text{Ø}5,0 \text{ мм} \sim \text{Ø}30 \text{ мм}$



Точная настройка двухцветной двойной инжекционной СО-экструзионной квадратной головки (внутренний нагрев).

Диаметр кабеля (после экструзии):

$\text{Ø}10 \text{ мм} \sim \text{Ø}40 \text{ мм}$



Регулируемая высокотемпературная круглая головка (внешний нагрев).

Разделитель имеет коническую конструкцию, которую легко разобрать и эксплуатировать.

Характеристика:

- $\text{Ø}0,2 \text{ мм} \sim \text{Ø}3,0 \text{ мм}$
- $\text{Ø}0,5 \text{ мм} \sim \text{Ø}7,0 \text{ мм}$
- $\text{Ø}2,0 \text{ мм} \sim \text{Ø}20 \text{ мм}$
- $\text{Ø}5,0 \text{ мм} \sim \text{Ø}35 \text{ мм}$



Головка для термоусадочной трубки (внутренний нагрев). Разделитель имеет коническую конструкцию, которую легко разбирать и эксплуатировать.

Характеристика:

- $\varnothing 0,7$ мм ~ $\varnothing 10$ мм
- $\varnothing 2,0$ мм ~ $\varnothing 20$ мм
- $\varnothing 5,0$ мм ~ $\varnothing 30$ мм
- $\varnothing 10$ мм ~ $\varnothing 40$ мм
- $\varnothing 15$ мм ~ $\varnothing 60$ мм
- $\varnothing 20$ мм ~ $\varnothing 80$ мм
- $\varnothing 30$ мм ~ $\varnothing 100$ мм
- $\varnothing 40$ мм ~ $\varnothing 120$ мм



Регулируемая наполняющая головка (внешний нагрев). Разделитель имеет коническую конструкцию, которую легко разбирать и эксплуатировать.

Характеристика:

- Применимые модели: 65, 70, 80
- Применимые материалы: PVC, PE, TPE
- Используемый диаметр провода: $\varnothing 2,0$ мм ~ $\varnothing 13$ мм



Регулируемая головка для кабеля лифта (внутренний нагрев).

Характеристики:

Метод внутреннего нагрева, равномерный прогрев.

Диапазон ширины применения:

- 80 мм
- 110 мм
- 130 мм
- 150 мм



Регулируемая двухслойная двухцветная головка машины (внутренний нагрев)

Характеристики:

Метод внутреннего нагрева, равномерный прогрев, удобная разборка.

Подходит для автомобильных кабелей, кабелей для домов на колесах (RV), электронных кабелей, дата-кабелей и оптических кабелей.

Диаметры:

Ø0,7 мм ~ Ø6,0 мм



Регулируемая двухслойная двухцветная головка машины (внутренний нагрев).

Характеристики:

Удобная и быстрая в использовании.

Диаметры:

Ø0,5 мм ~ Ø5,0 мм

Разделители разных стиле:



Ленточный тормоз (зажим Naval)

